

# MediWipes

## Einwegtücher für die hygienische Flächendesinfektion

- ✓ **hygienische Sicherheit**
- ✓ **universelle Praktikabilität**
- ✓ **einfache Handhabung**
- ✓ **zur Tränkung mit allen üblichen  
Flächendesinfektionsmitteln**



### Vliestuchrolle

Die MediWipes bestehen aus einem 100%-igen Polyestervlies und stellen somit eine optimale Wirkstoffabgabe bei der Anwendung sicher. Zudem sind sie aufgrund der Quervernetzung extrem reißfest und strapazierfähig.

Das MediWipes Desinfektionsverfahren ist sofort einsetzbar. Jede Vliestuchrolle ist mit einem Chargenetikett versehen, womit Charge, Ansatz- und Verfalldatum der Desinfektionslösung dokumentiert werden.

Durch die Einzelblattentnahme aus dem wieder-verschließbaren Spendersystem sind die MediWipes sehr sparsam im Verbrauch.

### Anwendungsbereiche

Die MediWipes können zur Flächendesinfektion und Reinigung von Gegenständen, Oberflächen und in Bereichen ohne Wasseranschluss, in Einrichtungen wie Krankenhäusern, Arztpraxen, Pflegeeinrichtungen, Rettungsdiensten und in der Lebensmittelindustrie sowie in Gemeinschaftseinrichtungen angewendet werden.

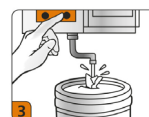
### Anwendung



1. Handschuhe anlegen.



2. Vliestuchrolle aus der Verpackung nehmen und in gereinigten, desinfizierten, trockenen Feuchttuchspender einsetzen.



3. Die Vliestuchrolle mit der empfohlenen Füllmenge tränken.



4. Vliestuch von unten durch die Entnahmeöffnung führen.



5. Beigefügtes Chargenetikett ausfüllen und aufkleben.

# MediWipes

## Einwegtücher für die hygienische Flächendesinfektion

### Gutachten

Die Wirksamkeit der Anwendungslösung nach 28 Tagen mit marktüblichen Flächendesinfektionsmitteln im Spendersystem ist für die MediWipes durch externe, unabhängige Labors begutachtet.

Für folgende Flüssigkeiten ist ein 4 Felder Flächentest Gutachten auf Anfrage erhältlich:

- MediSept rapid „melone“
- Biguanid Fläche N
- Incidin Extra N
- Incidin Plus
- Microbac forte

### Zubehör

Für jede MediWipes Vliestuchrolle ist ein passender Spendereimer erhältlich. Die entsprechenden Größen sind unter „Lieferformen“ vermerkt. Der PopUp mit seiner sternförmigen Einkerbung im Entnahmesystem und der zugehörige Verschlussdeckel verhindern eine Austrocknung der Vliestücher. Hierzu ist ein eigenständiges Produktdatenblatt verfügbar.

Um die wiederverwendbaren Spendereimer nach dem Verbrauch einer Rolle aufbereiten zu können, sind zu jeder Rolle je ein Reinigungs- und Desinfektionssachet erhältlich (siehe „Varianten“: MediWipes Typ II). Durch die Anwendung der Sachets wird eine sichere und einwandfreie Aufbereitung sichergestellt.

Weiter sind zu den Rollen ein Folienbeutel mit Befestigungsring und ein Timestrip Zeitindikator vorhanden (siehe „Varianten“: MediWipes Typ III). Diese Variante bietet das Komplettpaket hinsichtlich der Kontrolle und Risikominimierung bei der Verwendung von Tuchspendersystemen im Vortränksystem.

### Varianten

#### MediWipes Typ I

(Artikelnummer siehe „Lieferformen“)

Vliestuchrolle einzeln in Folie eingeschweißt und geschrumpft

#### MediWipes Typ II

(Artikelnummer siehe „Lieferformen“ + Endung „SA“)

Vliestuchrolle einzeln in Folie eingeschweißt und geschrumpft

+ WHR Reinigungs-Sachet

+ WHR Desinfektions-Sachet

#### MediWipes Typ III

(Artikelnummer siehe „Lieferformen“ + Endung „AI“)

Vliestuchrolle einzeln in Folie eingeschweißt und geschrumpft

+ WHR Reinigungs-Sachet

+ WHR Desinfektions-Sachet

+ Folienbeutel und Befestigungsring

+ Timestrip Zeitindikator

### Umweltinformationen

Unsere Produkte werden nach modernen, sicheren und umweltschonenden Verfahren hergestellt. Durch die Einhaltung hoher Qualitätsstandards wird eine gleichbleibende, sehr gute Produktqualität sichergestellt.

### Einwegtücher für die hygienische Flächendesinfektion

#### Lieferformen

| Tuchqualität | Material                 | Blattmaß       | Blattzahl      | Artikel-Nr.  | VPE                  | Spendersystem |             |
|--------------|--------------------------|----------------|----------------|--------------|----------------------|---------------|-------------|
| premium      | PET <small>glatt</small> | ca. 30 x 30 cm | 30             | 201030302601 | 6 Rollen             | Dose „mini“   |             |
|              |                          |                | 30             | 20103030     | 6 Rollen<br>+ 1 Dose | Dose „mini“   |             |
|              |                          |                | 60             | 201060302601 | 8 Rollen             | Eimer „midi“  |             |
|              |                          |                | 70             | 201070302601 | 8 Rollen             | Eimer „midi“  |             |
|              |                          |                | 80             | 201080302601 | 8 Rollen             | Eimer „midi“  |             |
|              |                          |                | 90             | 201090302601 | 6 Rollen             | Eimer „maxi“  |             |
|              |                          | ca. 30 x 32 cm | 50             | 201050322601 | 4 Rollen             | Eimer „midi“  |             |
|              |                          |                | 100            | 201100322601 | 6 Rollen             | Eimer „maxi“  |             |
|              |                          | ca. 20 x 36 cm | 40             | 201040362602 | 5 Rollen             | Dose „XXL“    |             |
|              |                          |                | 90             | 201090362602 | 6 Rollen             | Eimer „XXL“   |             |
|              |                          |                | ca. 20 x 44 cm | 40           | 2010404420602        | 5 Rollen      | Dose „XXL“  |
|              |                          |                |                | 80           | 201080442602         | 5 Rollen      | Eimer „XXL“ |
|              |                          |                |                | 120          | 2011204420602        | 4 Rollen      | Eimer „XXL“ |

| Tuchqualität | Material                 | Blattmaß       | Blattzahl | Artikel-Nr.  | VPE      | Spendersystem |
|--------------|--------------------------|----------------|-----------|--------------|----------|---------------|
| eco          | PET <small>glatt</small> | ca. 20 x 36 cm | 40        | 201040362402 | 5 Rollen | Dose „XXL“    |
|              |                          |                | 90        | 201090362402 | 6 Rollen | Eimer „XXL“   |

### Einwegtücher für die hygienische Flächendesinfektion

#### Lieferformen

| Tuchqualität | Material                  | Blattmaß       | Blattzahl | Artikel-Nr.  | VPE       | Spendersystem |
|--------------|---------------------------|----------------|-----------|--------------|-----------|---------------|
| basic        | PET <small>geloht</small> | ca. 30 x 32 cm | 50        | 201050321501 | 10 Rollen | Eimer „midi“  |
|              |                           |                | 90        | 201090321501 | 8 Rollen  | Eimer „maxi“  |

| Tuchqualität | Material                | Blattmaß       | Blattzahl | Artikel-Nr.  | VPE       | Spendersystem |
|--------------|-------------------------|----------------|-----------|--------------|-----------|---------------|
| pro          | PP <small>glatt</small> | ca. 30 x 30 cm | 70        | 202070302601 | 10 Rollen | Eimer „midi“  |
|              |                         | ca. 30 x 15 cm | 140       | 202140152601 | 10 Rollen | Eimer „midi“  |

| Tuchqualität | Material                     | Blattmaß       | Blattzahl | Artikel-Nr.  | VPE      | Spendersystem |
|--------------|------------------------------|----------------|-----------|--------------|----------|---------------|
| plus         | PET/VIS <small>glatt</small> | ca. 30 x 30 cm | 70        | 203070302501 | 8 Rollen | Eimer „midi“  |
|              |                              |                | 90        | 203090302501 | 8 Rollen | Eimer „maxi“  |